

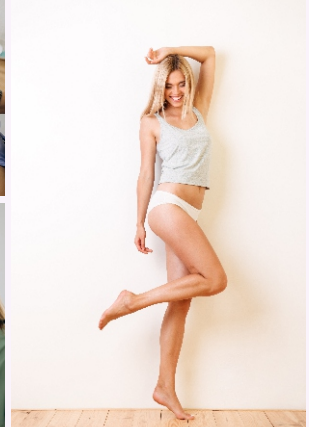


**GELECEKTEN GELEN TEKNOLOJİ  
KALİTE ve SİZLERE SUNDUĞUMUZ  
ŞİK TASARIMLAR**

[www.armamedlazer.com](http://www.armamedlazer.com)

*Bizim İle Pişman Olmayacaksınız!*





## “FARKLILIKLAR YARATARAK KALICI MEMNUNİYET SAĞLAMAK”

DOĞRU KALİTE-FİYAT ORANINI SAĞLAYARAK, GENİŞ ÜRÜN YELPAZESİYLE  
TÜKETİCİ BEKLENTİLERİNİ EN ÜST DÜZEYDE KARŞILAMAK.



MUTLULUK  
**SİZİNDE**  
HAKKINIZ..

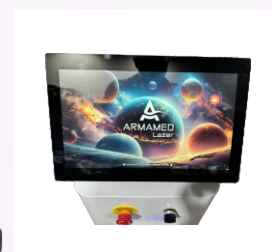


01

# DIODE



Diode Gücü	: 1200 W
Giriş Gerilimi	: 200-240 V 50-60 Hz
Cilt Soğutma	: -4°C/-40°C ECOVAT
Dalga Boyu	: Standart 808nm
Enerji	: 0-20 J/cm2
Atış Alanı	: 20x25 mm
Atış Hızı	: 10Hz/Sn
Ebatlar	: 40x70x100
Net Ağırlık	: 60 kg
Ekran	: 15" rezistif d. LCD panel
Atış Süresi	: 10-400 ms
Atış Arası Bekleme	: 10-100 ms
Atışlar Arası Kayıp	: 2ms
Bar Teknolojisi	: 10-12 Bar Macro Sistem





# HYBRİT 2X LAZER

Dalga Boyu	: 640-950-1200 nm
Etki Alanı	: 1-50 J/cm
Frekans	: 1-10 hz
Güç	: 1200 - 2000 W
Kristal	: Saf Safir
Kristal Boyutu	: 10x50 mm
Soğutma Türü	: Hava Soğutma (Turbo İntercooler)
Ağırlık	: 47 kg
Su Haznesi	: 5 Lt
Ekran Boyutu	: 10.4 inc

**AKILLI MENÜ**  
**OTOMATİK**  
**PARAMETRE**

**ŞİFRE**  
**KONTÖR**  
**ATIŞ SINIRLAMASI**  
**YOK**

# BÖLGESEL ZAYIFLAMA

04



# 640 - 950 - 1200 NANOMETRE DALGA BOYU

# MAGİC

Giriş Enerjisi 180-240volt Ac

Güç Tüketimi 100 Watt

Ultrasonik Güç 60 Watt

Ultrason Frekansı 1,7 Mhz + -% 2 Sapma

Endüstriyel Kontrolör Sistemi (plc)

10 İnc Endüstriyel Tip Hmi Lcd

İsteğe Bağlı Başlık Seçimi

Harmonik Filtre Sistemi

Eİ Aleti İçin Koruma Sistemi

10.000 Saat Başlık Ömrü

Çalışma Bölge Seçimi

Otomatik Güç Kontrol Sistemi

V: 110 Cm Y: 30 Cm D: 45 Cm

Ağırlık 30kg



05

Apoint

---

**A** ARMAMED  
Lazer

06



# EMS

Gerilim: 110V - 240V

Çıkış Gücü: 3.000W

Frekans: 120 Hz

Soğutma: Hava

Kollar: 2 Adet

Manyetik Titreşim Yoğunluğu: 7 Tesla

Ebat: En : 40 Boy : 120 Derinlik : 50

Kilo: 55kg

- \* Maksimum yağ yakma
- \* LENF DRENAJ sistemini destekler
- \* Kan dolaşımına yardımcı olur
- \* Kalça kaslarını sıkılaştırır
- \* Vücut kaslarının gelişimini sağlar
- \* Haftada 4 Seans
- \* Maksimum kas çalıştırma ve güçlendirme
- \* Metabolizma hızını artırır
- \* Kas kütlesi - Kronik ağrı azaltma
- \* Yarım saatte 5 saatlik antrenmana eşdeğer
- \* Zayıflamaya yardımcı olur
- \* Bölgesel zayıflama ve vücut sıkılaştırma

Point EMS elektromanyetik teknolojisi ile çalışan kas stimulatörüdür. 30 dakikalık kısa bir sürede 20,000 mekik denk gelen bir egzersiz yapılmış olur.



# Q-SWITCH 532-755-1064 NANOMETRE DALGA BOYU

Dalga Boyu : 532-755-1064

Etki Alanı : 1-50 J/cm

Frekans : 1-10 hz

Güç : 650 WS

Soğutma Türü : Entegre su soğutma

Ağırlık : 47 kg

Su Haznesi : 5 Lt

Ekran Boyutu : 10.4 inc



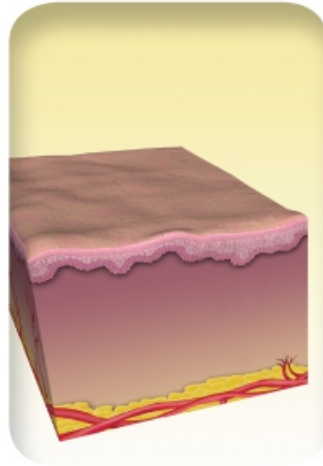
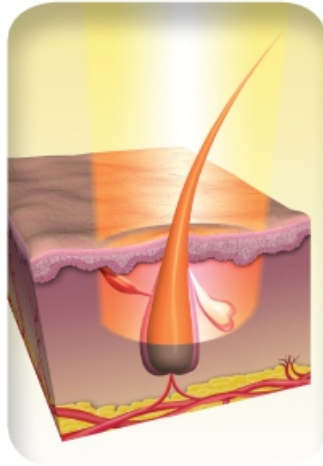
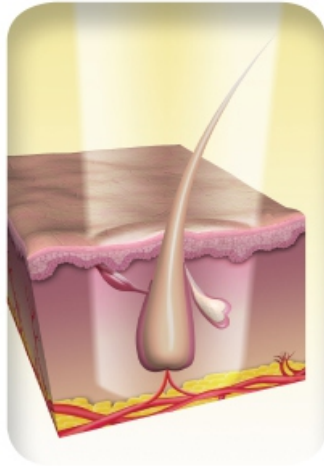
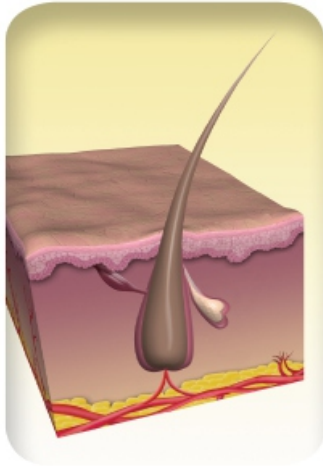


# ALTIN İĞNE

VAKUMLU RF

# ALTIN İĞNE

Giriş Gerilimi	: 200-240 V 50-60 Hz
RF Gücü	: 10 - 200 W
RF Frekansı	: 2 Mhz - 4 Mhz
İğne Derinliği	: 0.2 - 3.5 mm (0.1 Adım)
İğne Kalınlığı	: 0,3 mm
İğne Kartuşları	: 10 pin, 25 pin ve nano iğne
Süre	: 0.1 - 0.6 s
Vakum Kademesi	: 2 Kademe
Kullanım Modu	: Otomatik - Manuel
Kullanım Alanları	: Yüz - Vücut
Ekran	: 10" rezistif d. LCD panel



10

# LASER SHR

**640-950-1200  
NANOMETRE  
DALGA  
BOYU**

Dalga Boyu	: 640-950-1200 nm
Etki Alanı	: 1-50 J/cm
Frekans	: 1-10 hz
Güç	: 1200 - 2000 W
Kristal	: Saf Safir
Kristal Boyutu	: 10x50 mm
Soğutma Türü	: Entegre su soğutma
Ağırlık	: 47 kg
Su Haznesi	: 5 Lt
Ekran Boyutu	: 10.4 inc



Cihazlarımız hakkında  
Bilgi almak için  
Bize ulaşın

[www.armamedlazer.com](http://www.armamedlazer.com)

12





[www.armamedlazer.com](http://www.armamedlazer.com)